

- Programmstrecken**
- Durchgängigkeit
 - Mindestwasser
 - Gewässerstruktur
- Maßnahmen**
- Struktur umgesetzt in Planung
 - Mindestwasser umgesetzt
 - Querbauwerk signifikant
 - Durchgängigkeit hergestellt
 - Kommunale Abwasseranlage
- Sonstiges**
- WRRL-Gewässer
 - Kilometrierung alle 5.000 m alle 500 m
 - Regierungsbezirksgrenze
 - Land-/Stadtkreisgrenze
 - Gemeindegrenze
 - Naturschutzgebiet (2021)
 - Stein-/ Dohlenkrebsvorkommen (2020)
- Monitoringstellen (LUBW)**
- MuP (Makrophyten+Phytobenthos)
 - MZB (Makrozoobenthos, mit Code-Nr.)
 - fiBS (Fische, mit PS-ID)
 - Chemiefeststelle (mit Code-Nr.)

Informationen im Maßnahmekästchen

Bezeichnung	EU gefördert
Maßnahme aus	
Bewirtschaftungszyklus 2015	
Bewirtschaftungszyklus 2021	
umgesetzt	
XXXX ID-Nr. MaßnahmenDokumentation (MADOK)	
XXXX ID-Nr. MADOK Abwasser	
km Lage in Kilometer ab Mündung	
M Maßnahmeträger	
S Schutzgut	
Schutzgebiete:	
FFH	- Flora-Fauna-Habitat
WSG	- Wasserschutz
HQS	- Heilquellenschutz
i	Zusatzinformationen

Beurteilung der Maßnahme

Durchgängigkeit Bauwerk

- durchgängig
- nicht durchgängig
- Fischaufstieg durchgängig, Fischabstieg nicht durchgängig

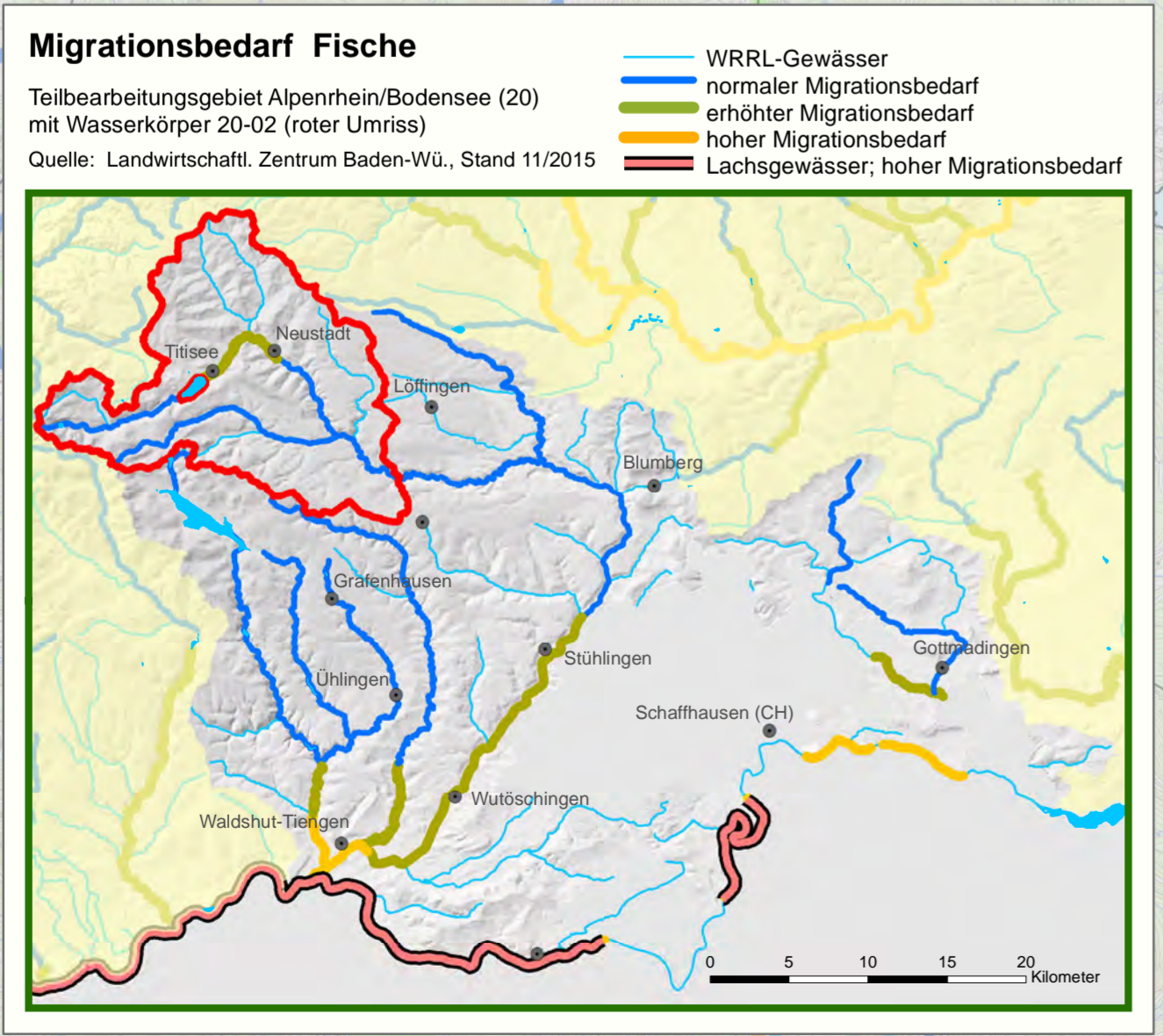
Mindestwassermenge

- ausreichend
- nicht ausreichend

Gewässerstruktur

- Verbesserung ausgeführt
- Verbesserung notwendig

Daten aus dem Berichtssystem: 5/2023



Aktualisierung 3. Bewirtschaftungszyklus

Wasserkörper 20-02 u. 20-02-S05

"Wutach bis inkl. Lotenbach" und "Titisee"

gez. TD / August 2023 Datei: arbpL_20_02*.mxd Papiergröße: 70x60 cm Maßstab: 1 : 45.000

Regierungspräsidium Freiburg
Abteilung Umwelt
Ref. 51
Bisslerstr. 7
79114 Freiburg